



Way of Life!

**HYBRID**

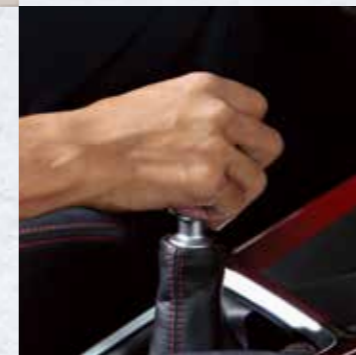
# SWIFT

*Sport*





# SWIFT SPORT HYBRID 48V

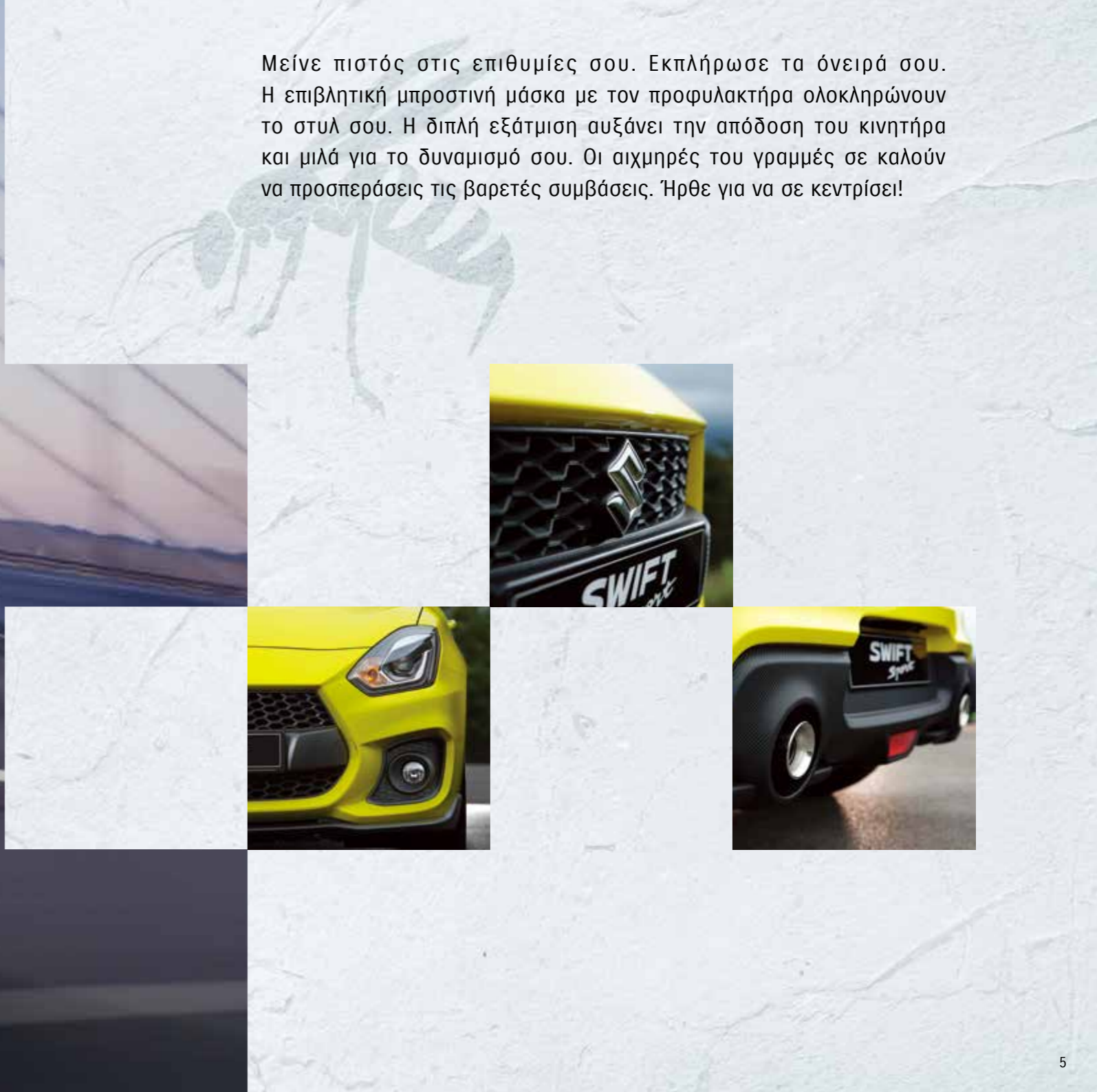


Μια συναρπαστική αίσθηση σε διαπερνά. Νιώθεις την ευελιξία, έχεις τον απόλυτο έλεγχο. Το πάθος σε οδηγεί σε ένα τούρμπο μοντέλο ζωής. Ολική ανανέωση που ισορροπεί ιδανικά ανάμεσα στη спор οδήγηση και στην ασφάλεια. Το νέο SWIFT Sport είναι το hatchback που σε παρακινεί να ζήσεις στα όρια. Ήρθε για να σε κεντρίσει!





Μείνε πιστός στις επιθυμίες σου. Εκπλήρωσε τα όνειρά σου. Η επιβλητική μπροστινή μάσκα με τον προφυλακτήρα ολοκληρώνουν το στυλ σου. Η διπλή εξάτμιση αυξάνει την απόδοση του κινητήρα και μιλά για το δυναμισμό σου. Οι αιχμηρές του γραμμές σε καλούν να προσπεράσεις τις βαρετές συμβάσεις. Ήρθε για να σε κεντρίσει!





# Απόλυτος Σπορ Χαρακτήρας

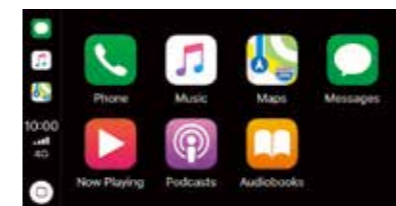


## Δυνατά συναισθήματα εντός

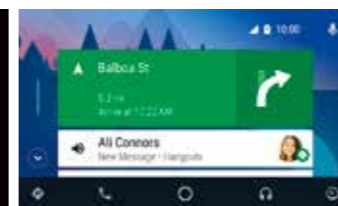
Ο εσωτερικός σχεδιασμός του νέου SWIFT Sport αποτελεί δήλωση κορυφαίας αισθητικής. Οι διακοσμητικές λωρίδες συνδυάζουν εντυπωσιακές διαβαθμίσεις του κόκκινου και του μαύρου. Στον πίνακα οργάνων δεσπόζουν το κόκκινο στροφόμετρο και το σκούρο ασημί ταχύμετρο. Οι ενδείξεις πίεσης, υπερπλήρωσης και θερμοκρασίας λαδιού προβάλλονται στο κέντρο της 4,2 ιντσών οθόνης. Σπορ καθίσματα με κόκκινη ραφή και ανάγλυφο το λογότυπο «Sport» έχουν σχεδιαστεί για να παρέχουν εξαιρετική πλευρική στήριξη και ακαμψία, βελτιώνοντας σημαντικά την αίσθηση του οδηγού για το δρόμο, ακόμη και κατά τη γρήγορη οδήγηση σε στροφές. Το εργονομικό flat bottom τιμόνι και τα στιβαρά πεντάλ ανοξείδωτου χάλυβα προσθέτουν στο αυτοκίνητό σας την απόλυτη αγωνιστική αίσθηση. Επιπλέον, συνδέοντας το smartphone σας, μπορείτε να χρησιμοποιήσετε τις εφαρμογές του τηλεφώνου μέσω της οθόνης αφής.



Το εσωτερικό ενσαρκώνει το πάθος για οδήγηση και εμπνέει με εντυπωσιακές λεπτομέρειες στις αποχρώσεις του κόκκινου. Το νέο SWIFT Sport είναι εξοπλισμένο με σπορ καθίσματα τύπου μπάκετ και εργονομικά τοποθετημένα πεντάλ για δυνατές εμπειρίες και συναρπαστικό έλεγχο. Με το που μπαίνεις μέσα νιώθεις την προσμονή των συγκινήσεων που έρχονται.



Apple CarPlay



Android Auto™

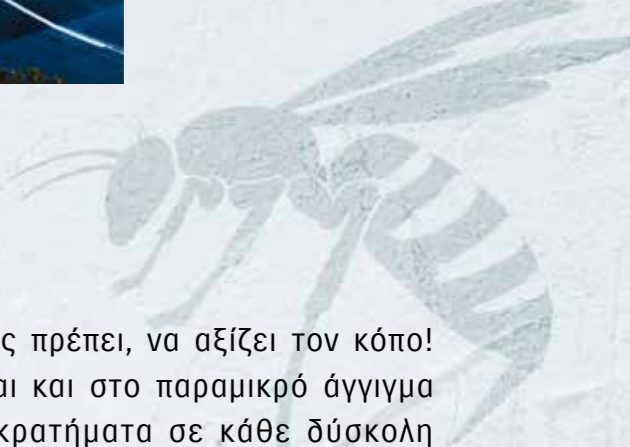
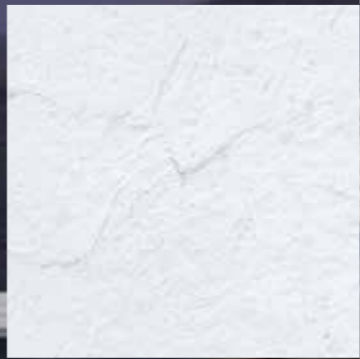


MirrorLink™

Το Apple CarPlay είναι διαθέσιμο στις χώρες που εμφανίζονται στο ακόλουθο link: <http://www.apple.com/ios/feature-availability/#applecarplay-applecarplay>  
Περισσότερες λεπτομέρειες, συμπεριλαμβανομένων των μοντέλων iPhone που είναι συμβατά με το Apple CarPlay, βρείτε εδώ: <http://www.apple.com/ios/carplay/>  
Apple, iPhone και Apple CarPlay είναι σήματα κατατεθέντα της Apple Inc., κατοχυρωμένα στις ΗΠΑ και σε άλλες χώρες.  
Το Android Auto™ είναι διαθέσιμο στις χώρες που εμφανίζονται εδώ: <https://www.android.com/autofit-the-road>  
Η πλειονότητα των smartphones που διαθέτουν Android 5.0+ είναι συμβατά με Android Auto: <https://support.google.com/androidauto/#6140477>  
Android & Android Auto είναι σήματα κατατεθέντα της Google Inc.  
Το MirrorLink™ είναι συμβατό με τα smartphones που εμφανίζονται εδώ: <https://cert.mirrorlink.com/ProductListing/>  
Το MirrorLink™ είναι κατοχυρωμένο εμπορικό σήμα της Car Connectivity Consortium LLC.







Θέλεις μια ζωή με δράση; Κάντο όπως πρέπει, να αξίζει τον κόπο! Νιώσε τον κινητήρα να ανταποκρίνεται και στο παραμικρό άγγιγμα του γκαζιού. Απόλαυσε τα σταθερά κρατήματα σε κάθε δύσκολη στροφή του δρόμου. Ανακάλυψε στο νέο SWIFT Sport την προέκταση του εαυτού σου και γίνε ένα μαζί του. Ήρθε για να σε κεντρίσει!



# Κορυφαίες Επιδόσεις



## Κινητήρας 1.4 BOOSTERJET

Ο νέος, πιο συμπαγής Turbo κινητήρας 1.4lt άμεσου ψεκασμού BOOSTERJET εξελίσσει τη спор οδήγηση του νέου SWIFT Sport. Με τη χρήση του υπερσυμπίεστη καυσαερίων, ο κινητήρας παράγει υψηλή ροπή από ένα χαμηλό φάσμα στροφών. Επιπλέον, η πίεση του υπερσυμπίεστη ελέγχεται ηλεκτρονικά, αυξάνοντας εντυπωσιακά την απόκριση στο πάτημα του γκαζιού και μειώνοντας την κατανάλωση. Το σύστημα άμεσου ψεκασμού ενισχύει περαιτέρω την απόδοση του καυσίμου βελτιστοποιώντας τον έλεγχο της ποσότητας, του χρονισμού και της πίεσης του καυσίμου. Ταυτόχρονα, μια πολλαπλή εισαγωγή και μια πολλαπλή εξαγωγή ενσωματωμένες στην κυλινδροκεφαλή επιτρέπουν τον ελαφρύ, συμπαγή σχεδιασμό του κινητήρα, αλλά και βελτιωμένες τιμές επιτάχυνσης.

### Λειτουργία βαλβίδας διαφυγής



**Μέγιστη ροπή 230 Nm**

Η δυναμική απόδοση και ο γνήσιος, καθαρόαιμος χαρακτήρας του νέου SWIFT Sport προκύπτει από την υψηλής απόκρισης επιτάχυνση, η οποία οφείλεται στην ισχυρή ροπή του κινητήρα. Τις εξαιρετικές επιδόσεις συμπληρώνει ιδανικά το μηχανικό κιβώτιο 6 σχέσεων που σε συνδυασμό με το αριστοτεχνικό σύστημα μετάδοσης της κίνησης ανοίγει το δρόμο στο επόμενο στάδιο της спор οδήγησης.



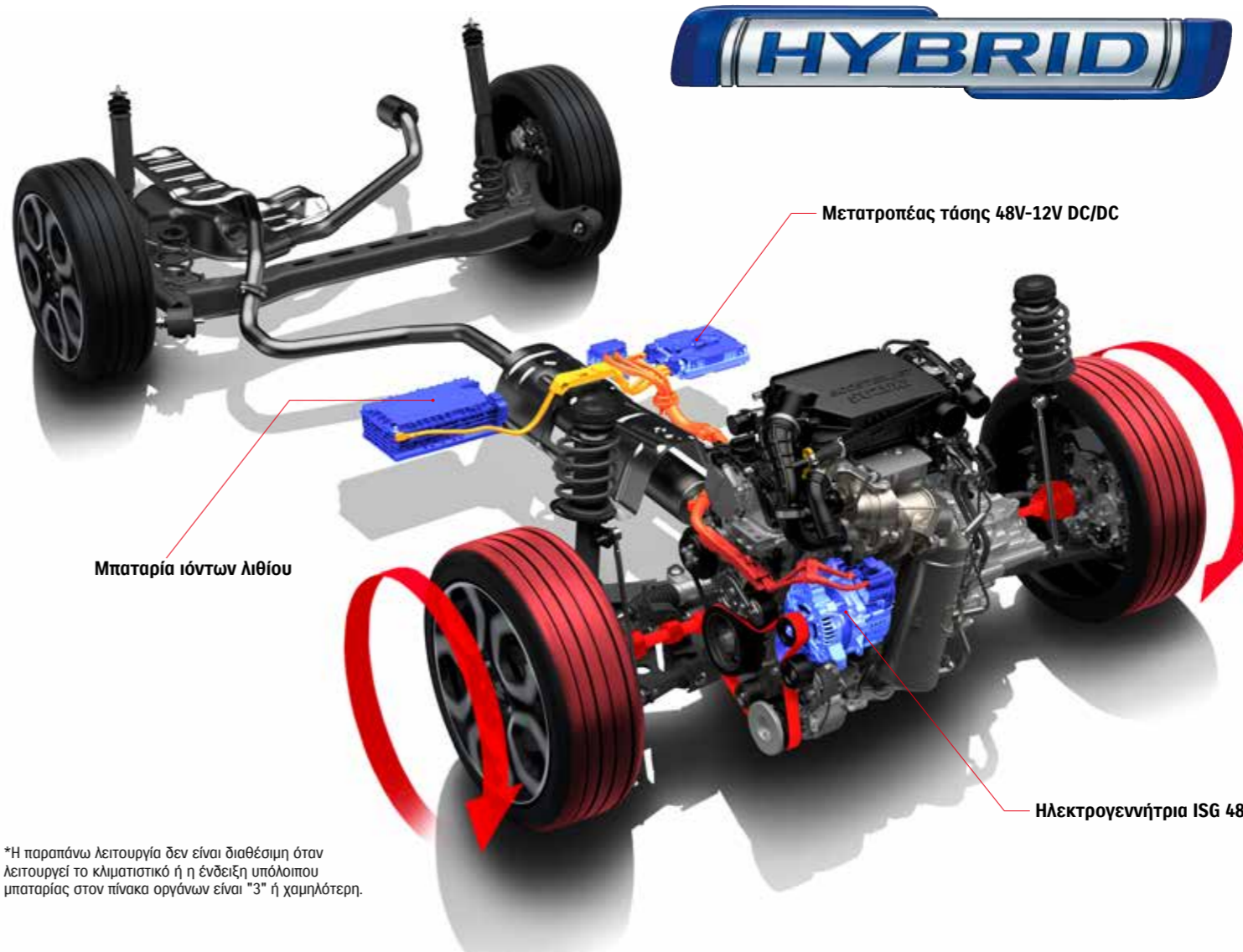
## Μηχανικό κιβώτιο 6 σχέσεων

Το απαλό μηχανικό κιβώτιο έξι σχέσεων μεγιστοποιεί την απόδοση του συμπαγούς τούρμπο μοτέρ. Η спор αίσθηση σε κάθε αλλαγή είναι έντονη και με τη σωστή ένταση αντίστασης, χάρις στις σύντομες διαδρομές του λεβιέ, στην άμεση κλιμάκωση και στο εύκολο «κούμπωμα» των σχέσεων. Η λειτουργία του συμπλέκτη ενισχύεται μέσω ενός βελτιστοποιημένου συστήματος, για καλύτερο έλεγχο υπό οποιεσδήποτε συνθήκες.



## Ήπιο υβριδικό σύστημα 48V

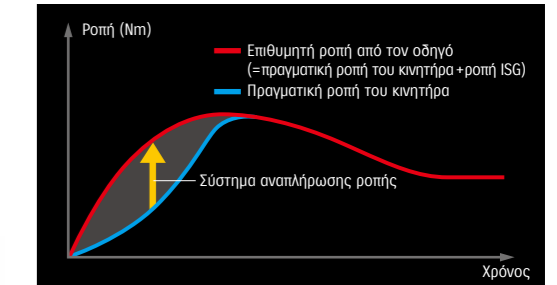
Το νέο ήπιο υβριδικό σύστημα 48V αποτελείται από μια ηλεκτρογεννήτρια (ISG – Integrated Starter Generator) με λειτουργία ηλεκτρικού κινητήρα, μια μπαταρία ιόντων λιθίου 48V και ένα μετατροπέα τάσης 48-12V DC/DC. Με μεγαλύτερη τάση τροφοδοσίας από το ήπιο υβριδικό σύστημα 12V, αυξάνει τόσο την ανάκτηση ενέργειας από την επιβράδυνση, όσο και την ποσότητα ηλεκτρικής ενέργειας που χρησιμοποιείται για την υποβοήθηση του κινητήρα, προκειμένου να μειωθεί η κατανάλωση καυσίμου και να βελτιωθεί η οδηγική απόδοση. Παρόλο που δίνεται προτεραιότητα στην κατανάλωση του καυσίμου υπό κανονικές συνθήκες οδήγησης, το σύστημα προσθέτει επιπλέον ροπή στον κινητήρα, χρησιμοποιώντας μία από τις δύο λειτουργίες (αναπλήρωση ροπής ή ενίσχυση ροπής) όταν κρίνει ότι ο οδηγός ζητά γρήγορη επιτάχυνση. Επιπλέον, η ηλεκτρογεννήτρια θέτει τον κινητήρα σε λειτουργία ρελαντί και εξαλείφει την κατανάλωση καυσίμου κατά την επιβράδυνση.\*



\*Η παραπάνω λειτουργία δεν είναι διαθέσιμη όταν λειτουργεί το κλιματιστικό ή η ένδειξη υπόλοιπου μπαταρίας στον πίνακα οργάνων είναι "3" ή χαμηλότερη.

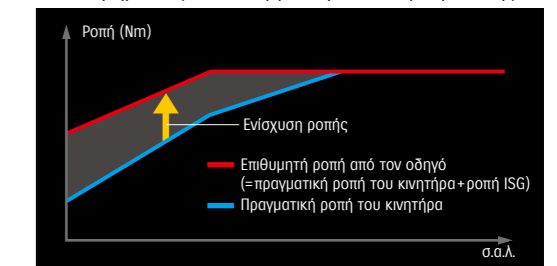
## Σύστημα Αναπλήρωσης ροπής

Το σύστημα αναπλήρωσης ροπής ενισχύει την απόκριση του κινητήρα σε συνθήκες επιτάχυνσης με την άμεση προσθήκη ροπής από την ηλεκτρογεννήτρια στη ροπή του κινητήρα για να αντισταθμιστούν οι καθυστερήσεις απόκρισης του κινητήρα.



## Ενίσχυση ροπής

Η ενίσχυση της ροπής καθιστά την επιτάχυνση πιο ομαλή, προσθέτοντας ροπή από την ηλεκτρογεννήτρια στη ροπή του κινητήρα έως ότου ενεργοποιηθεί ο υπερσυμπίεστης.



## Σύστημα ελέγχου ρελαντί κατά την επιβράδυνση

Κατά την επιβράδυνση, και ενώ οι στροφές του κινητήρα πέφτουν τείνοντας στις στροφές του ρελαντί, και ο συμπλέκτης δεν είναι εμπλεγμένος, η ηλεκτρογεννήτρια διατηρεί την λειτουργία του κινητήρα στο ρελαντί και εξαλείφει την κατανάλωση καυσίμου. Σε περίπτωση που ο οδηγός επιθυμεί, το όχημα μπορεί να επιταχύνει εκ νέου αναστέλλοντας την λειτουργία ρελαντί.





# Ασφάλεια και Πρακτικότητα

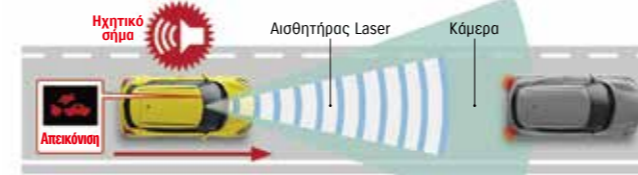
Ο κίνδυνος παραμονεύει στο σημείο όπου ο οδηγός χάνει τον έλεγχο. Αυτός είναι ο λόγος για τον οποίο τα προηγμένα συστήματα ασφαλείας της Suzuki ανταποκρίνονται στην πρόκληση της συνεχούς αναβάθμισης, σε συνάρτηση πάντα με τις υψηλές επιδόσεις. Το νέο SWIFT Sport αναβαθμίζει την ασφάλεια στις μετακινήσεις σας με εξελιγμένες λειτουργίες.



Το νέο SWIFT Sport ενισχύει την ασφάλεια του οδηγού σε καταστάσεις έκτακτης ανάγκης μέσω των συστημάτων Dual Sensor Brake Support (DSBS) και Radar Brake Support (RBS). Το σύστημα DSBS συνδυάζει τη χρήση κάμερας και αισθητήρα laser υποστηρίζοντας την ασφαλέστερη οδήγηση με λειτουργίες, όπως το σύστημα προειδοποίησης αλλαγής λωρίδας κυκλοφορίας και το σύστημα προειδοποίησης εκτροπής αυτοκινήτου. Το σύστημα RBS χρησιμοποιεί ένα χιλιοστομετρικό ραντάρ προκειμένου να ανιχνεύσει το προπορευόμενο όχημα, υποστηρίζοντας τη λειτουργία του adaptive cruise control. Το νέο SWIFT Sport εγκαινιάζει μία επιπλέον καινοτομία ασφαλείας για τα αυτοκίνητα Suzuki μέσω του συστήματος αποφυγής αλλαγής λωρίδας (Lane Departure Prevention). Η κάμερα ανιχνεύει τις λωρίδες κυκλοφορίας και σε περίπτωση που εντοπίσει ακούσια αλλαγή λωρίδας, το σύστημα βοηθά αυτόματα τον οδηγό να επαναφέρει το αυτοκίνητο στρέφοντας το σύστημα διεύθυνσης προς τη σωστή κατεύθυνση.

## Σύστημα υποβοήθησης πέδησης DSBS

Καθοδόν το νέο SWIFT Sport αξιοποιεί μια κάμερα και έναν αισθητήρα laser για να αποφασίσει αν υπάρχει περίπτωση σύγκρουσης με προπορευόμενο όχημα ή με πεζό. Σε περίπτωση που ανιχνεύσει τέτοιον κίνδυνο σύγκρουσης, λειτουργεί με τους ακόλουθους τρόπους, αναλόγως πάντοτε των συνθηκών.



1. Ειδοποιεί τον οδηγό μέσω λυχνίας και ηχητικής ειδοποίησης.



2. Αυξάνει τη δύναμη πέδησης εάν υπάρχει υψηλή πιθανότητα σύγκρουσης



3. Ενεργοποιεί αυτόματα τα φρένα εάν η πιθανότητα σύγκρουσης έχει αυξηθεί ακόμη περισσότερο.

## Προειδοποίηση αλλαγής λωρίδας \*1

Όταν το όχημα κινείται με ταχύτητα άνω των 60 χλμ/ώρα και αλλάζει λωρίδα χωρίς την ενεργοποίηση του φλας, το σύστημα ειδοποιεί τον οδηγό μέσω λυχνίας στον πίνακα οργάνων και δόνησης του τιμονιού.



## Σύστημα αποφυγής αλλαγής λωρίδας\*1

Σε ταχύτητες μεταξύ 60 - 160 χλμ/ώρα και πάνω, το σύστημα ανιχνεύει τις διαχωριστικές γραμμές λωρίδας εκατέρωθεν του αυτοκινήτου μέσω της κάμερας του συστήματος DSBS. Όταν το σύστημα αντιληφθεί ότι επικείται απότομη αλλαγή λωρίδας (π.χ. χωρίς την ενεργοποίηση του φλας από τον οδηγό), επαναφέρει το αυτοκίνητο στη σωστή κατεύθυνση, στρέφοντας το σύστημα διεύθυνσης.



## Προειδοποίηση εκτροπής \*1

Σε ταχύτητες από 60 χλμ/ώρα και πάνω και σε περίπτωση που το όχημα αμφιταλαντεύεται ή ακολουθεί πορεία ζιγκ-ζαγκ, το σύστημα ειδοποιεί τον οδηγό μέσω λυχνίας και ηχητικής ειδοποίησης.



## Αυτόματη λειτουργία μεγάλης σκάλας φώτων (High Beam Assist)\*1

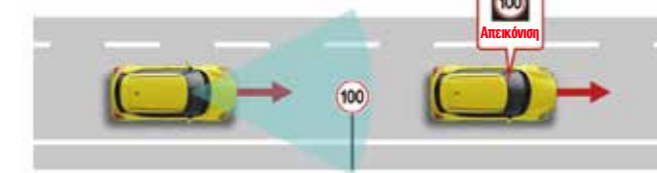
Κατά την οδήγηση με ταχύτητα από 40 χλμ/ώρα, η αυτόματη λειτουργία μεγάλης σκάλας φώτων, σχεδιάστηκε για να αλλάζει αυτόματα τους προβολείς μεταξύ μεσαίας και μεγάλης σκάλας ανάλογα με την παρουσία άλλων οχημάτων και του περιβάλλοντος φωτισμού.

## Adaptive cruise control (ACC)\*1

Όταν υπάρχει προπορευόμενο όχημα το σύστημα μετρά την απόσταση από αυτό με τη χρήση ενός χιλιοστομετρικού ραντάρ και αυτόματως διατηρεί απόσταση, σύμφωνα με μια από τις τρεις διαθέσιμες επιλογές που έχει ο οδηγός\*\*. Όταν δεν υπάρχει προπορευόμενο όχημα, το σύστημα διατηρεί την προκαθορισμένη από τον οδηγό ταχύτητα (από 40 χλμ/ώρα).

## Αναγνώριση πινακίδων κυκλοφορίας \*1

Το σύστημα αυτό, μέσω της κάμερας, παρακολουθεί το δρόμο για πινακίδες κυκλοφορίας. Όταν εντοπίζει οδικά σήματα, όπως π.χ. για τα όρια ταχύτητας ή για σημαντικές απαγορεύσεις (λ.χ. προσπέραση), τα εμφανίζει στην οθόνη του πίνακα οργάνων (μετά το πέρασμα του οχήματος) για να βοηθήσει τον οδηγό να θυμάται ποια σήμανση έχει προηγηθεί. Όταν ανιχνεύονται περισσότερα από ένα σήματα, μπορούν να προβληθούν ταυτόχρονα ως τρία.



Detect before passing signs

Display after passing traffic signs

## Σύστημα Αναγνώρισης Τυφλού Σημείου

Η αλλαγή λωρίδας με ταχύτητες άνω των 15 χλμ/ώρα γίνεται ασφαλέστερη με τους δύο πίσω πλευρικούς αισθητήρες που μπορούν να ανιχνεύσουν τα οχήματα που βρίσκονται ή πλησιάζουν τα τυφλά σημεία κάθε πλευράς του οχήματος. Όταν πλησιάζει ένα όχημα ή ανιχνεύεται σε τυφλό σημείο, μια προειδοποιητική ένδειξη εμφανίζεται στον εξωτερικό καθρέφτη. Αν ο οδηγός ενεργοποιήσει το φλας προκειμένου να αλλάξει λωρίδα κυκλοφορίας, τότε η ένδειξη αναβοσβήνει και συνοδεύεται και από ηχητική ειδοποίηση.

1. Εύρος ανίχνευσης: Περίπου 50 μέτρα



2.



3.



## Αισθητήρες παρκαρίσματος πίσω

Αισθητήρες τοποθετημένοι στον πίσω προφυλακτήρα εντοπίζουν τα εμπόδια και προειδοποιούν τον οδηγό μέσω ηχητικών σημάτων.



## Σύστημα Υποβοήθησης Οπίσθιας Διασταυρούμενης Κυκλοφορίας

Το σύστημα βοηθά τον οδηγό να κάνει τους απαιτούμενους ελιγμούς στους χώρους στάθμευσης με περισσότερη ασφάλεια. Συγκεκριμένα, σε ταχύτητες έως και 8 χλμ/ώρα κινούμενο με την όπισθεν, το όχημα χρησιμοποιεί τους δύο πίσω πλευρικούς αισθητήρες οι οποίοι βοηθούν τον οδηγό προειδοποιώντας ότι πλησιάζουν οχήματα σε κάθε πλευρά του οχήματος όταν εξέρχεται από χώρο στάθμευσης. Εάν ανιχνευτεί όχημα, ο οδηγός λαμβάνει οπτικοακουστική ειδοποίηση στην οθόνη του πίνακα οργάνων.



Εύρος ανίχνευσης: Περίπου 20μ

\*1 Προσοχή: Υπάρχει όριο στην ικανότητα του συστήματος να ανιχνεύει εμπόδια, λωρίδες κυκλοφορίας και οδικές σημάνσεις. Μη βασίζεστε απόλυτα στο σύστημα, οδηγείτε πάντα με ασφάλεια.

\*2 Η απόσταση μεταξύ των οχημάτων εξαρτάται από την ταχύτητα του προπορευόμενου οχήματος.



# Εξωτερικό & Εσωτερικό



## Χρώματα



## Διχρωμίες



## ΕΞΟΠΛΙΣΜΟΣ

ΕΞΩΤΕΡΙΚΟ	
Πλαφονιέρα φωτισμού (3 θέσεων)	•
Φως ανάγνωσης χάρτη εμπρός	•
Εσωτερικός καθρέπτης ημέρας - νύχτας	•
Καθρέπτης σε αλεξήλιο οδηγού- συνοδηγού με θήκη	•
Πατητροθήκες εμπρός (2) / πίσω (1)	•
Θήκες για μπανάκι στις εμπρός και πίσω πόρτες (4)	•
Υποδοχή θύρας USB στην κεντρική κονσόλα	•
Πρίζα 12V στην κεντρική κονσόλα	•
Υποδοχέας	•
Διακομητική λυρίδα κεντρικής κονσόλας χρώματος κόκκινου με λεπτομέρειες μαύρου	•
Διακόπτης χειρόφρενου με χρώμιο	•
Εσωτερικές λαβές θυρών με χρώμιο	•
Υφασμάτινη επένδυση εσωτερικά των εμπρός θυρών	•
Ρύθμιση καθ' ύψος καθίσματος οδηγού	•
Θήκη στην πλάτη του καθίσματος συνοδηγού	•
Στορ καθίσματα εμπρός με ενσωματωμένο προσκέφαλο και κόκκινη ραφή	•
Διαρρέονο πίσω κάθισμα (60:40)	•
Προσκέφαλα πίσω καθισμάτων (3)	•
Υποβραχιόνια θυρών εμπρός με διακομητική επένδυση χρώματος κόκκινου με λεπτομέρειες μαύρου	•
Φως στο χώρο αποσκευών	•
Εταξέρα χώρου αποσκευών	•

ΕΣΩΤΕΡΙΚΟ	
Φιμέ κρύσταλλα	•
Σκούρα φιμέ κρύσταλλα πίσω	•
Προφυλακτήρες στο χρώμα του αμαξώματος	•
Χερούλια θυρών στο χρώμα του αμαξώματος	•
Εξωτερικοί καθρέπτες με ενσωματωμένα φλας	•
Εξωτερικοί καθρέπτες στο χρώμα του αμαξώματος	•
Ζάντες αλουμινίου διχρωμές (195/45R17)	•
Kit επιδιόρθωσης ελαστικού	•
Προβολείς LED	•
Πίσω φώτα LED	•
Αυτόματη ρύθμιση δέσμης προβολέων	•
Προβολείς ομίχλης εμπρός	•
Φάτα ημέρας LED στους προβολείς	•
Λειτουργία φώτων 'Guide me'	•
Πλαϊνά μαρασιέ	•
Αεροτομή οροφής	•
Διπλή απόληξη εξάτμισης	•
Εμπρός υαλοκαθαριστήρες δύο ταχύτητες με διακοπόμενη λειτουργία	•
Πίσω υαλοκαθαριστήρας με διακοπόμενη λειτουργία και πλαστική συσκευή	•
Ηλεκτρομαγνητικό άνοιγμα πορτ-μπανγκός	•
Αντιθραμβωτικό πίσω τζαμί	•

ΑΝΕΣΗ	
Ηλεκτρικά παράθυρα εμπρός / πίσω	•
Κεντρικό κλειδί με τηλεχειρισμό	•
Σύστημα Keyless Push Start	•
Αυτόματος κλιματισμός	•
Φίλτρο γύψης	•
Σύστημα Adaptive Cruise Control με περιοριστή ταχύτητας και χειριστήρια στο τιμόνι	•
Θόνη αφής 7" με Smartphone Linkage και κάμερα οπισθοπορείας	•
Σύστημα ηχομόνωσης	•
Tweeters (2)	•
Σύστημα Bluetooth <sup>1</sup> με χειριστήρια στο τιμόνι	•
Ηλεκτρικά ρυθμιζόμενοι εξωτερικοί καθρέπτες	•
Ηλεκτρικά αναδιπλούμενοι εξωτερικοί καθρέπτες	•
Θερμάνσιμποι εξωτερικοί καθρέπτες	•
Θερμάνσιμπα καθίσματα εμπρός (οδηγού-συνοδηγού)	•
Αυτόματη λειτουργία φώτων	•
Αυτόματη λειτουργία μεγάλης σκόλας φώτων (High Beam Assist)	•

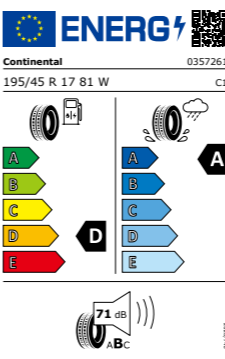
ΤΙΜΟΝΙ ΚΑΙ ΠΙΝΑΚΑΣ ΟΡΓΑΝΩΝ	
Ηλεκτρική υποβοήθηση τιμονιού	•
Τιμόνι 3 ακτινών με ρύθμιση καθ' ύψος	•
Τηλεσκοπική ρύθμιση τιμονιού	•
Δερμάτινη επένδυση τιμονιού με κόκκινη ραφή	•
Διακόπτης ενεργοποίησης / απενεργοποίησης συστήματος αποφυγής αλλαγής λωρίδας	•
Εγκριση οδών LED 4,2 <sup>2</sup>	•
Ενδειξη προτεινόμενης αλλαγής	•
Ενδειξη μέσης ταχύτητας	•
Ψηφιακή ένδειξη τρέχουσας ταχύτητας	•
Ψηφιακό ρολόι	•
Οθόνη παλλατών ενδείξεων	•
Ενδειξη θερμοκρασίας λιπαντικού κινητήρα	•
Ενδειξη πίεσης υπερπληρώσης	•
Ενδειξη εξωτερικής θερμοκρασίας	•
Ενδειξη κατανάλωσης καυσίμου και αυτονομίας	•
Υπενθύμιση ανοιχτής πόρτας	•
Στροφόμετρο	•
Υπενθύμιση αναμμένων φώτων	•
Λυχνία και ηχητική υπενθύμιση ζωνών	•
Ενδειξη χαμηλής στάθμης καυσίμου	•

ΑΣΦΑΛΕΙΑ / ΠΕΡΙΒΑΛΛΟΝΤΙΚΗ ΣΥΜΒΑΤΟΤΗΤΑ	
1ηmo Υβριδικό Σύστημα 48V	•
Σύστημα Επείσε Auto Stop Start	•
Φίλτρο Μικροσωματιδίων - GPF (Gasoline Particulate Filter)	•
Dual Sensor Brake Support (DSBS)	•
Σύστημα προειδοποίησης αλλαγής λωρίδας	•
Σύστημα αποφυγής αλλαγής λωρίδας	•
Σύστημα προειδοποίησης εκτροπής αυτοκινήτου	•
Σύστημα Αναγνώρισης Τιμφοί Σημείου	•
Σύστημα Υποβοήθησης Οπισθίας Διαστοιρούμενης Κυκλοφορίας	•
Σύστημα Αναγνώρισης Πινακίδων Κυκλοφορίας	•
Αισθητήρες παρκαρίσματος πίσω (4)	•
Αερόσκακι οδηγού / συνοδηγού	•
Πλευρικό αερόσκακι εμπρός (οδηγού-συνοδηγού)	•
Αερόσκακι κεφαλής τύπου "κουρτίνα"	•
Σύστημα απενεργοποίησης αερόσκακου συνοδηγού	•
Ηλεκτρονικό πρόγραμμα ευστάθειας ESP <sup>®</sup> * με Traction Control	•
ABS με EBD	•
Σύστημα υποβοήθησης φρεναρίσματος έκτακτης ανάγκης (Brake Assist)	•
Κλειδαριές ασφαλείας για τα παιδιά στις πίσω πόρτες	•
Βάσεις ISOFIX για παιδικό κάθισμα (2)	•
Ζώνες ασφαλείας 3 σημείων εμπρός-πίσω	•
Εμπρός ζώνες ασφαλείας με προεταντήρες <sup>2</sup>	•
Πίσω ζώνες ασφαλείας με προεταντήρες <sup>2</sup>	•
Πλευρικές δοκί ασφαλείας	•
Σύστημα "Hill Hold"	•
Σύστημα ελέγχου πίεσης ελαστικών	•
Σύστημα μη εκκίνησης (immobilizer)	•
Αντικλεπτικές κλειδαριές με σύστημα ελεύθερης περιστροφής οφθαλμού	•
Πεντά ασφαλείας (αφένου και συμπλεκτή)	•

\* Βασικός εξοπλισμός

<sup>1</sup> Το λογότυπο Bluetooth είναι σήμα κατατεθέν της Bluetooth SIG, Inc.  
<sup>2</sup> Το ESP<sup>®</sup> αποτελεί εμπορικό σήμα της Daimler AG. Το ESP<sup>®</sup> βοηθά στον έλεγχο του οχήματος στις περιπτώσεις απειλής πρόσφυσης, δεν εξουσιοδοτεί όμως την απλήτυ σταθερότητα σε όλες τις συνθήκες και δεν υποκαθιστά το σύστημα πέδησης.  
<sup>3</sup> Οι προεταντήρες δεν διατίθενται στη ζώνη του μεσαίου πίσω καθίσματος.

## ΕΝΕΡΓΕΙΑΚΗ ΑΠΟΔΟΣΗ ΕΛΑΣΤΙΚΩΝ



## Product Information Sheet

Delegated Regulation (EU) 2020/740	
Supplier name or trademark	Continental
Commercial name or trade designation	ContiSportContact 5
Tyre type identifier	0357261
Tyre size designation	195/45 R 17
Load-capacity index	81
Speed category symbol	W
Fuel efficiency class	D
Wet grip class	A
External rolling noise class	B
External rolling noise value	71 dB
Severe snow tyre	No
Ice tyre	No
Date of start of production	22/17
Date of end of production	-
Load version	SL
Additional information	

## ΤΕΧΝΙΚΑ ΧΑΡΑΚΤΗΡΙΣΤΙΚΑ

1.4 BOOSTERJET + HYBRID / Βενζίνη 2WD			
<b>ΔΙΑΣΤΑΣΕΙΣ</b>			
Ολικό μήκος	(χιλιοστά)	3.890	
Ολικό πλάτος	(χιλιοστά)	1.735	
Ολικό ύψος	(χιλιοστά)	1.495	
Μεταξόνιο	(χιλιοστά)	2.450	
Μετατόχιο	Εμπρός (χιλιοστά)	1.510	
	Πίσω (χιλιοστά)	1.515	
Ακτίνα στράγγης <sup>1</sup>	(μέτρο)	5,1	
Απόσταση από το έδαφος	(χιλιοστά)	120	
<b>ΚΙΝΗΤΗΡΑΣ</b>			
Τύπος		K14D	
Αριθμός κυλίνδρων		4	
Αριθμός βαλβίδων		16	
Κυλινδρισμός	(κ.εκ.)	1.373	
Διάμετρος Χ Διαδρομή	(χιλιοστά)	73,0×82,0	
Σχέση συμπίεσης		10,8	
Μέγιστη ισχύς	(ιππο/α.α.)	129/5.500	
Μέγιστη ροπή	(Nm/α.α.)	235/2.000	
Τροφοδοσία		Λιμενός ψεκασμός	
<b>ΗΛΕΚΤΡΟΚΙΝΗΤΗΡΑΣ</b>			
Είδος		Συγχρονισμένου Τύπου (WA06B)	
Μέγιστη ισχύς	(ιππο/α.α.)	13,6 / 3.000	
Μέγιστη ροπή	(Nm/α.α.)	53 / 500	
<b>ΜΕΤΑΔΟΣΗ</b>			
Τύπος κιβωτίου		6MT	
Σχέσεις μετάδοσης	1η	3,615	
	2η	1,955	
	3η	1,276	
	4η	0,943	
	5η	0,795	
	6η	0,674	
Όπισθεν		3,481	
Τελική σχέση μετάδοσης		3,944	
<b>ΠΕΡΙΒΑΛΛΟΝΤΙΚΕΣ ΕΠΙΔΟΣΕΙΣ</b>			
Προδιαγραφές Εκπομπών Ρύπων		Euro 6d	
Κατανάλωση καυσίμου με βόση τον κύκλο μέτρησης WLTP	Χαμηλή φάση	(Λιτ. / 100 χλμ)	6,2
	Μεσαία φάση	(Λιτ. / 100 χλμ)	5,0
	Υψηλή φάση	(Λιτ. / 100 χλμ)	4,9
	Πολύ υψηλή φάση	(Λιτ. / 100 χλμ)	6,2
Εκπομπές CO <sub>2</sub>	Συνδυασμένος κύκλος (WLTP)	(γραμ. / χλμ)	125
	<b>ΕΠΙΔΟΣΕΙΣ</b>		
Μέγιστη ταχύτητα <sup>1</sup>	(χλμ. / ώρα)	210	
Επιτάχυνση (0-100χλμ/ώρα) <sup>1</sup>	(δευτ.)	9,1	
<b>ΠΛΑΙΣΙΟ</b>			
Σύστημα διεύθυνσης		Ηλεκτρική υποβοήθηση	
Φρένα	Εμπρός	Αεριζόμενοι Δίσκοι	
	Πίσω	Δίσκοι	
Ανάρτηση	Εμπρός	Γόνατα MacPherson	
Ελαστικά	Πίσω	Ημιάκμπος Θέσανος	
<b>ΒΑΡΗ</b>			
Απόβαρο (ελάχιστο / με πλήρη εξοπλισμό)	(κιλό)	1.020 / 1.025	
Μικτό βάρος	(κιλό)	1.445	
<b>ΧΡΗΣΙΜΟΤΗΤΑ</b>			
Θέσεις επιβατών		5	
Χώρος αποσκευών	καθίσματα σε όρθια θέση / με κλίση <sup>2</sup>	(λίτρα)	265
	αναδιπλωμένο πίσω κάθισμα <sup>2</sup>	(λίτρα)	579
Ρεζερβουάρ	μέγιστος αποθηκευτικός χώρος	(λίτρα)	94,7
			37

<sup>1</sup> Μέτρηση κατασκευαστή

<sup>2</sup> Μέτρηση VDA

Η Suzuki Motor Corporation διατηρεί το δικαίωμα να αλλάξει τα τεχνικά χαρακτηριστικά και τον εξοπλισμό του αυτοκινήτου χωρίς προηγούμενη ειδοποίηση.





[www.suzuki.gr](http://www.suzuki.gr)

THINK  
HYBRID  
DRIVE  
SUZUKI

Η Suzuki Motor Corporation και η Σφακιανάκης Α.Ε.Β.Ε διατηρούν το δικαίωμα να τροποποιούν, χωρίς προηγούμενη ειδοποίηση, τα χρώματα, τα υλικά, τον εξοπλισμό και τα χαρακτηριστικά του παρόντος εντύπου, ενώ οι φωτογραφίες αναφέρονται στη διεθνή αγορά. Ορισμένες φωτογραφίες και κείμενα του παρόντος εντύπου αναφέρονται σε προαιρετικό εξοπλισμό. Παρακαλούμε απευθυνθείτε στους επίσημους εμπόρους Suzuki για περισσότερες πληροφορίες. Ενημερωθείτε για την ανακύκλωση των οχημάτων Suzuki στην ιστοσελίδα [www.suzuki.gr/auto/about/periballon/anakyklose-to-suzuki-soy](http://www.suzuki.gr/auto/about/periballon/anakyklose-to-suzuki-soy)

ΣΦΑΚΙΑΝΑΚΗΣ Α.Ε.Β.Ε. ΣΙΔΗΡΟΚΑΣΤΡΟΥ 5, ΑΘΗΝΑ • 24ΩΡΗ ΓΡΑΜΜΗ ΕΞΥΠΗΡΕΤΗΣΗΣ ΤΗΛ.: 210 3499940 • [www.suzuki.gr/auto](http://www.suzuki.gr/auto)